

THEATRE FORUM



# JEUX DE LOIS :

Spectacle sur la justice des mineurs



départ



Présenté par la compagnie Compos Sui



# SOMMAIRE

<b>De quoi ça parle ?</b>	
<b>Le spectacle Jeux de lois</b>	<b>p 3</b>
<b>Le Théâtre Forum, qu'est-ce que c'est ?</b>	<b>P 4</b>
<b>L'équipe artistique</b>	<b>p 5</b>
<b>La Compagnie</b>	<b>p 7</b>
<b>Fiche Technique</b>	<b>p 8</b>

## De quoi ça parle ?

**Jeux de lois** est un spectacle de théâtre forum qui traite de la justice des mineurs : Trois scènes dans trois différents cadres, proposent de mettre en avant ce qui peut pousser les jeunes à transgresser la loi. Qu'est-il possible de faire pour éviter cette transgression ? Comment comprendre l'utilité de la loi ?

### - Le Milieu scolaire

#### Scène « L'E-réputation »

A l'ère où les réseaux sociaux sont incontournables pour les adolescents, ces jeunes générations n'ont pas de mal à mettre des images privées mais a-t-on le droit de tout mettre ? Comment réagir face à un chantage via les réseaux sociaux. Vidéo, photo prise à votre insu qui servent de moyen de pression.

### - La société

#### Scène « Se faire justice soi-même »

Dans un milieu où les jeunes ne désirent pas que la police intervienne dans leurs conflits, comment réagir lorsqu'ils sont victimes d'un vol ?

### - La famille

#### Scène « Le scooter »

Dans une famille monoparentale, une mère ne sait pas comment réagir lorsqu'elle apprend que son enfant fait du recèle...

A travers ces scènes, nous cherchons à ce que le jeune public prenne conscience, de ce que peuvent engendrer certains actes. La dernière scène ouvre vers les possibilités d'agir en amont d'une situation problématique, afin d'éviter la transgression des lois.

L'objectif est de conscientiser le public au fait que les lois sont là pour protéger et pas « uniquement » pour sanctionner.

## Le Théâtre Forum, qu'est-ce que c'est ?

Le Théâtre-Forum est une technique mise au point dans les années 1960 par Augusto Boal en Amérique latine. Elle vise à explorer des situations qui posent problème au sein d'une société. Le théâtre forum permet, en sollicitant, la participation des spectateurs, de « se mettre à la place » des personnages en rejouant ces situations à certains moments-clés (avec la consigne de tenter de résoudre le problème posé).

Il s'agit d'une technique de théâtre participative qui vise à la prise de conscience et à l'information des populations opprimées d'une façon ou d'une autre .

### L'objectif

L'objectif de ses interventions est :

- Ouvrir le débat sur des sujets de problématiques actuels.
- Mettre à distance des situations difficiles afin de mieux les analyser
  - Expérimenter différentes manières de réagir face aux situations mises en scène
- Débloquer la parole sur des sujets difficiles
- Donner quelques outils au public pour agir s'ils retrouvent les problématiques traitées sur scène dans la vie réelle .

## Le déroulement d'une séance

La représentation d'un théâtre-forum se compose de plusieurs scènes très courtes (environ 2 minutes) , exposant une situation de conflit.

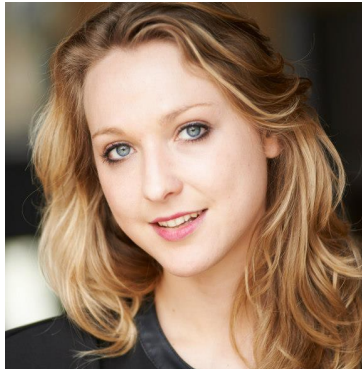
A la fin des scènes, les comédiens se figent et le joker, aussi appelé « meneur de jeu » intervient ( acteur hors scène ) .

Il questionne le public sur ce qui vient de se passer et lui demande d'agir sur la scène afin de résoudre ou d'éviter le conflit; la personne peut alors prendre la place d'un personnage déjà existant ou décider d'en créer un nouveau.

La scène se rejoue alors avec ce nouvel intervenant qui va forcément amener de nouvelles propositions.

Le théâtre-Forum suscite, la création d'espaces collectifs dans lesquels la parole de chacun est entendue puisque toute personne peut venir témoigner, échanger et transformer ce qui ne lui convient pas.

## L'équipe artistique



**Anne Fischer** suit une formation pluridisciplinaire de théâtre, clown et comédia del Arte au Studio Alain de Bock, puis à l'école d'Olivier Belmondo "L'Entrée des Artistes » .

Elle y intervient maintenant comme professeur. Elle a joué dans de nombreux courts métrages et pièces de théâtre, pour différentes compagnies ("Caroline et Casimir" de Von Horvath, "Le Bal" de Denis Chabroulet ). Elle est formatrice et met en scène "le Dragon" d'Eugène Schwartz, "Mateluna" d'Oscar Castr, "Pitt Bul" de Schimmelpfennig, "Portrait de Famille " de Denise Bonal

Elle écrit et met en scène: "Le Bonheur d'être en famille", "La fête des voisins". En 2012, elle co-fonde la compagnie Compos Sui , et joue dans différents spectacles (contes théâtre forum, créations : « Le bruit du Silence», « Clostropolis » )



**Fabrice Salé**, est comédien professionnel depuis 22ans. Il a suivi une formation en clown avec Mona Muche, Carlo Bozzo, et a fait des stages à l'école Lecoq, et en Italie. En théâtre, il se forme au cours Tania Balachova, au théâtre des quartiers d'Ivry, il a aussi suivi des stages à l'école Lecoq, s'est formé à la comedia del arte, au masque neutre, au cinéma, et au bouffon. Il a joué de nombreux rôles au théâtre classique et contemporain. Au cinéma, il joue dans différents courts métrage, il obtient le premier rôle dans le téléfilm " L' affaire Carbo" de Frederic Provost sortie en août 2010. Il joue dans le film d' Olivier Caujeat " On a perdu le doudou" sortie au cinéma 2016 En théâtre forum il joue dans plus de 2000 représentations en 18 ans. Il est également professeur de clown au studio Alain de Bock de 2002 à 2012. Il anime des stages de théâtre et de clown dans différentes structures, écoles de théâtre, centres spécialisés., il travaille avec des handicapés physiques et mentaux, ainsi que dans les quartiers sensibles. Il est formateur en entreprise et pour les associations, en prise de parole en public et confiance en soi. Il est professeur de clown depuis 2012 au sein de son propre cours à Paris. Il a écrit plusieurs spectacles de clown, où il joue en solo depuis 1998.



**Sylvain Rouillier**, il conjugue deux passions, deux vocations, la transmission culturelle dans le service public et le Théâtre, depuis plus de quinze ans.

Il s'est formé au théâtre au sein d'ateliers théâtre, de stages, de formations prodiguées par des compagnies de théâtre amateurs et professionnelles

En 2000, il rencontre Augusto Boal, auprès de qui il apprend les techniques du théâtre de l'Opprimé. Il travaillera avec le Théâtre de l'Opprimé, au sein duquel il intervient comme formateur et comédien. Il a participé à une formation de clown avec le Théâtre-école du Samovar, En tant qu'artiste il est tour à tour, clown de rue, bateleur, cracheur de feu, acrobate. Il est aussi fondateur et administrateur d'une compagnie de théâtre, metteur en scène, comédien. .et il est membre actif du « Rire Médecin ».

Actuellement, il est animateur culturel et professeur d'Art Dramatique au conservatoire Maurice Ohana de Combs-la-Ville et comédien pour différentes compagnies.



**Estelle Balima Bertin** se forme au jeu dans l'atelier de théâtre de texte de Philippe Dormoy (compagnie Nomad), et en théâtre gestuel avec Catherine Dubois (compagnie In Extenso), ainsi que dans de nombreux stages (clown, studio professionnel maison des métaloos...). Elle joue « Vie de poche » comédie mis en scène par Pascal Daubias au Café de la gare et au Théâtre des Blancs Manteaux à Paris, Elle joue dans des spectacles pour enfants « L'Arbre à Fourrure », mis-en scène par Mathieu Roger, et « Le Coffret magique », mis en scène par Stéphanie Correia. Parallèlement elle est formatrice ( enfants, adultes)et elle met en scène « Fantaisie captive » et Improbables rencontres » avec des personnes en situation de handicap pour le festival Osons les Arts. Elle suit actuellement une formation d'art thérapie à l'Inecat (Paris). En 2012, elle a co-fondé la compagnie Compos Sui, et y joue ( Spectacles de contes, théâtre forum, créations ) .

# La Compagnie

Fondée en 2012, la Compagnie Compos sui est en prise directe avec notre société actuelle par :

- Les sujets abordés dans les spectacles
- Les publics avec lesquels nous travaillions
- Les spectateurs que nous rencontrons

Nous envisageons le théâtre comme instrument contribuant aux changements de notre société. Nous souhaitons faire appel au sens critique du spectateur pour l'amener à réfléchir et à se sentir acteur de son quotidien.

Ainsi nous développons également une activité de formation auprès d'un public très large (enfants, adolescents, adultes en situation de handicap, jeunes au sein d'établissements scolaires...)

Nous souhaitons également promouvoir la création artistique comme producteur de lien et de mixité sociale.

Nous cherchons à aller directement à la rencontre des spectateurs par exemple avec le projet « Contes à domicile », ou encore le travail de théâtre forum au sein d'établissements ou en partenariat avec des associations locales ( exp : Ligue des droits de l'homme. Solidarités étudiantes)

Nous sommes une structure d'économie sociale et solidaire et cherchons à faire connaître ce domaine au grand public.

# Fiche Technique

## Équipe

2 comédiennes  
1 comédien  
1 joker

## Public

A partir de 11 ans

## Décor

Deux chaises  
Une scène  
Coulisses pour avoir des  
entrées et sorties de scène

## Durée

Spectacle  
1h30 à 2h selon le  
débat

## Espace de jeu

Minimum 4 m d'ouverture  
3 m de profondeur

## Contact

Compos Sui  
Siège : 30 quater avenue Emile  
Zola 78300 Poissy  
Antenne : 5 place de l'Ermitage  
93200 St Denis  
Tel : 06 95 24 97 95  
compossui.cie@gmail.com  
<http://compos-sui.org/>